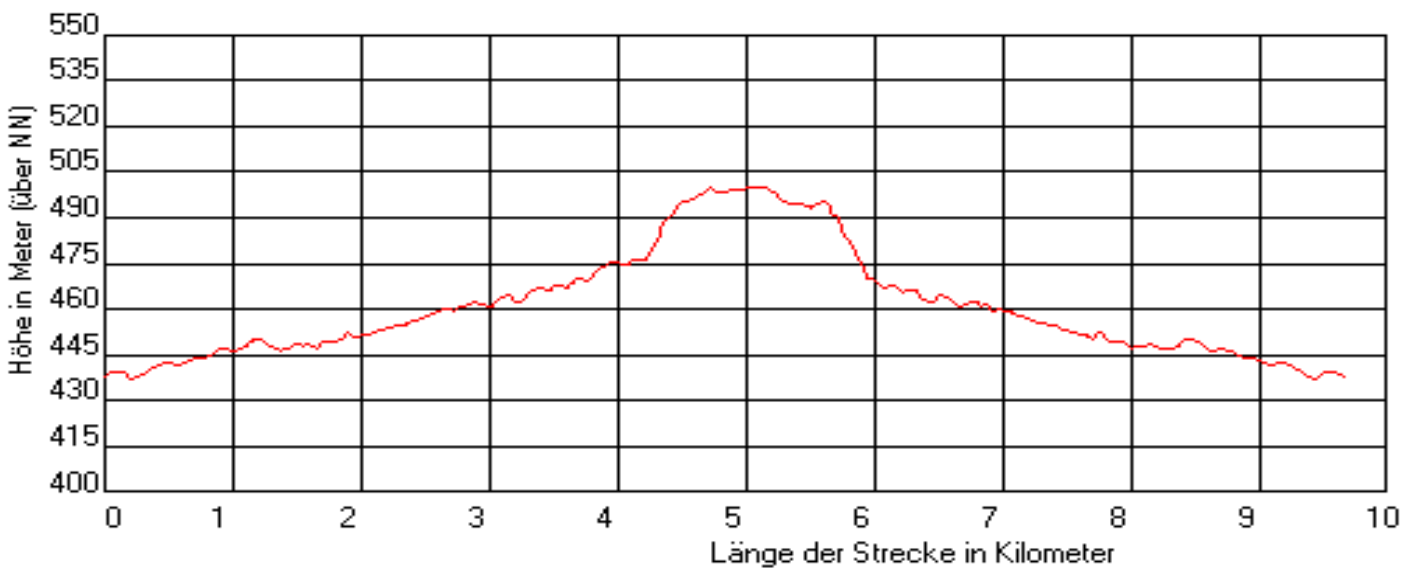
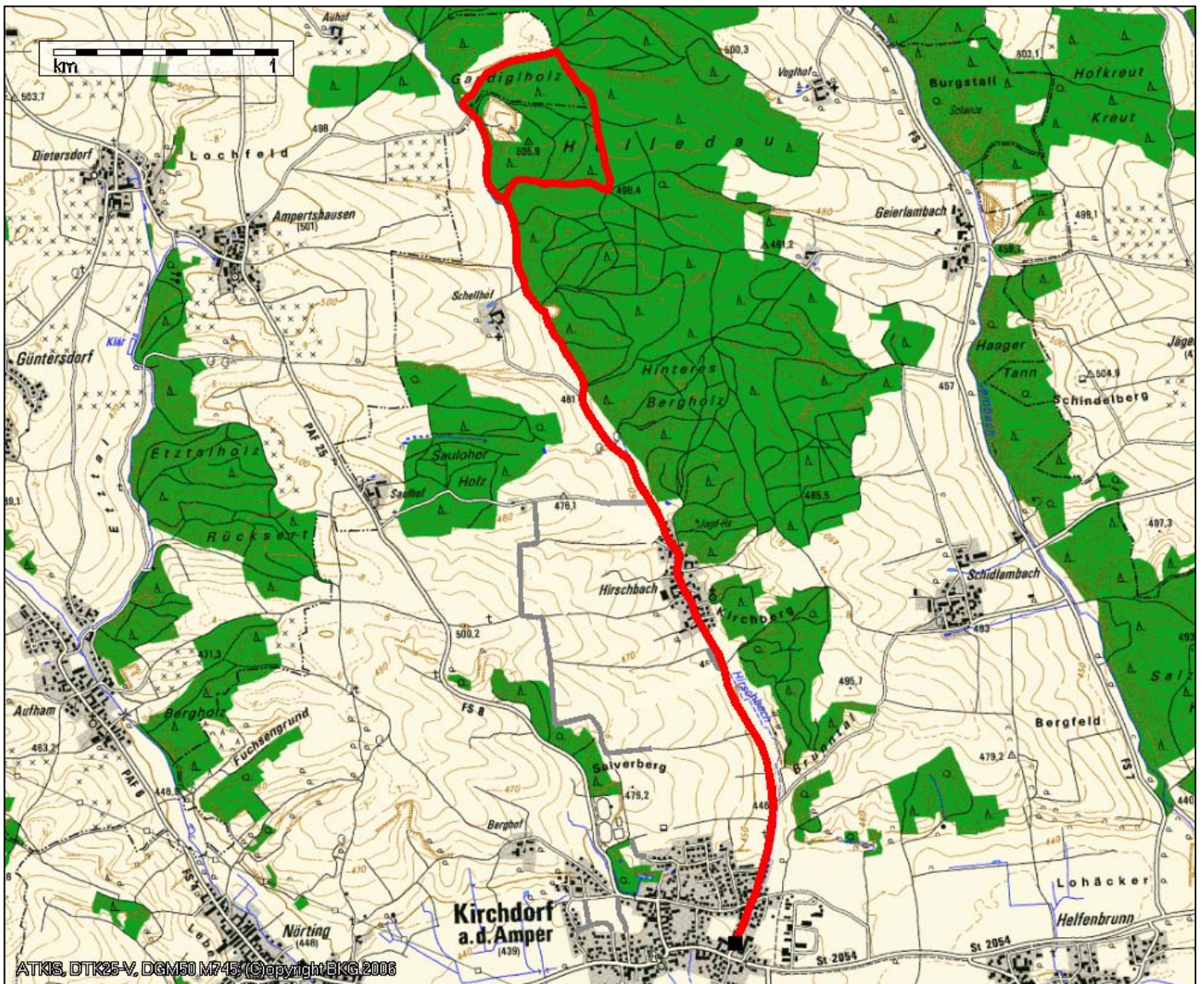


S`Hirschbachschleiferl Kirchdorf

Rathausplatz Kirchdorf – Hirschbach – Gaiigl-Kapelle – Holledauer Wald – Hirschbach - Kirchdorf



Länge: ca. 9,65 km tiefster Punkt. ca. 439 m höchster Punkt: ca. 504 m Höhenmeter: ca. 69 m